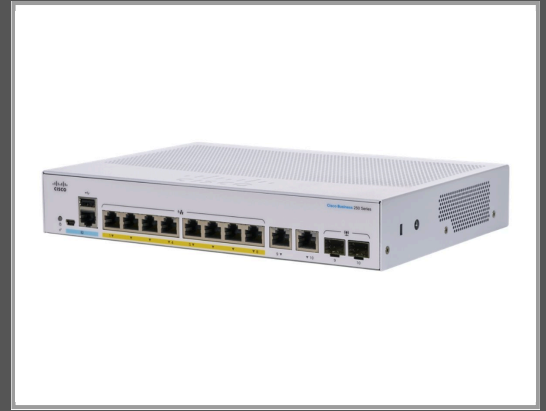


Cisco Business 250 Series CBS250-8FP-E-2G - Switch - L3 - Smart - 8 x 10/100/1000 (PoE+)

+ 2 x Kombi-SFP - an Rack montierbar - PoE+ (120 W)

Gruppe	Netzwerkgeräte
Hersteller	Cisco
Hersteller Art. Nr.	CBS250-8FP-E-2G-EU
EAN/UPC	0889728295154



Beschreibung

Der Cisco Business Switch CBS250-8FP-E-2G ist die nächste Generation kostengünstiger Smart Switches, die eine hohe Netzwerkleistung, Sicherheit und Zuverlässigkeit mit umfassenden Netzwerkfunktionen vereinen, die Sie für ein solides kleineres Unternehmensnetzwerk benötigen.

Hauptmerkmale

Produktbeschreibung	Cisco Business 250 Series CBS250-8FP-E-2G - Switch - 10 Anschlüsse - Smart - an Rack montierbar
Gerätetyp	Switch - 10 Anschlüsse - L3 - Smart
Gehäusetyyp	An Rack montierbar
Untertyp	Gigabit Ethernet
Ports	8 x 10/100/1000 (PoE+) + 2 x Kombi-SFP
Power Over Ethernet (PoE)	PoE+
PoE-Budget	120 W
Leistung	Weiterleitungsleistung (Paketgröße 64 Byte): 14,88 Mpps Switching-Kapazität: 20 Gbit/s
Kapazität	RPVST+-Instanzen: 126 MSTP-Instanz: 8 VLAN-Unterstützung: 255 ACL-Regeln: 512 Pufferkapazität (MB): 1.5
Größe der MAC-Adresstabelle	8000 Einträge
Jumbo-Rahmenunterstützung	2KB
Routing Protocol	IGMPv2, IGMP, IGMPv3, MLDv2, MLD, CIDR, MSTP, RSTP, STP
Remoteverwaltungsprotokoll	SNMP 1, RMON, Telnet, SNMP 3, SNMP 2c, HTTP, HTTPS, TFTP, SSH, SSH-2, CLI, SCP, ICMP, DHCP, RSTP, RADIUS
Leistungsmerkmale	Flusskontrolle, BOOTP-Unterstützung, VLAN-Unterstützung, Syslog-Unterstützung, Port-Spiegelung, Broadcast Storm Control, IPv6-Unterstützung, Multicast Storm Control, Firmware aktualisierbar, SNTP-Unterstützung, DDos-Angriffschutz, QoS, DHCP-Server, PVST+, Reset-Taste, ohne Lüfter, LACP-Support, LLDP-Support, DHCP-Relais, Port Security, DHCP-Client, Energy Efficient Ethernet, MIB, NDP, GARP, GVRP, 802.1x-Authentifizierung, Duplicated Address Detection, ToS, DSCP-Unterstützung, SmartPort-Technologie, Dual-Bild Unterstützung, VLAN-Spiegelung, DNS-Klient, SCT, LLDP-MED, HOL Blocking, SSD, ISATAP Tunnel-Unterstützung, UDP, STP Loop-Schutz,

	DoS protection, WRR, Loopback-Erkennung, Unknown Storm Control, LAG, VSDP, RPVST+
Produktzertifizierungen	IEEE 802.3, IEEE 802.3u, IEEE 802.3z, IEEE 802.1D, IEEE 802.1Q, IEEE 802.3ab, IEEE 802.1p, IEEE 802.3af, IEEE 802.3x, IEEE 802.3ad (LACP), IEEE 802.1w, IEEE 802.1x, IEEE 802.1s, IEEE 802.1ab (LLDP), IEEE 802.3at, IEEE 802.3az
Stromversorgung	Wechselstrom 120/230 V (50/60 Hz)
Abmessungen (Breite x Tiefe x Höhe)	26.8 cm x 18.5 cm x 4.4 cm
Gewicht	3.5 kg
Lokalisierung	Vereinigte Arabische Emirate, Indonesien, Israel, Südafrika, Vietnam, Ukraine, Ägypten, Thailand, Philippinen, Korea, Russland, Türkei, Europäischer Wirtschaftsraum

Ausführliche Details

	Allgemein
Gerätetyp	Switch - 10 Anschlüsse - L3 - Smart
Gehäusotyp	An Rack montierbar
Untertyp	Gigabit Ethernet
Ports	8 x 10/100/1000 (PoE+) + 2 x Kombi-SFP
Power Over Ethernet (PoE)	PoE+
PoE-Budget	120 W
Leistung	Weiterleitungsleistung (Paketgröße 64 Byte): 14,88 Mpps Switching-Kapazität: 20 Gbit/s
Kapazität	RPVST+-Instanzen: 126 MSTP-Instanz: 8 VLAN-Unterstützung: 255 ACL-Regeln: 512 Pufferkapazität (MB): 1.5
Größe der MAC-Adresstabelle	8000 Einträge
Jumbo-Rahmenunterstützung	2KB
Routing Protocol	IGMPv2, IGMP, IGMPv3, MLDv2, MLD, CIDR, MSTP, RSTP, STP
Remoteverwaltungsprotokoll	SNMP 1, RMON, Telnet, SNMP 3, SNMP 2c, HTTP, HTTPS, TFTP, SSH, SSH-2, CLI, SCP, ICMP, DHCP, RSTP, RADIUS
Verschlüsselungsalgorithmus	SSL
Authentifizierungsmethode	Secure Shell (SSH), RADIUS, Secure Shell v.2 (SSH2)
Leistungsmerkmale	Flusskontrolle, BOOTP-Unterstützung, VLAN-Unterstützung, Syslog-Unterstützung, Port-Spiegelung, Broadcast Storm Control, IPv6-Unterstützung, Multicast Storm Control, Firmware aktualisierbar, SNTP-Unterstützung, DDos-Angriffschutz, QoS, DHCP-Server, PVST+, Reset-Taste, ohne Lüfter, LACP-Support, LLDP-Support, DHCP-Relais, Port Security, DHCP-Client, Energy Efficient Ethernet, MIB, NDP, GARP, GVRP, 802.1x-Authentifizierung, Duplicated Address Detection, ToS, DSCP-Unterstützung, SmartPort-Technologie, Dual-Bild Unterstützung, VLAN-Spiegelung, DNS-Klient, SCT, LLDP-MED, HOL Blocking, SSD, ISATAP Tunnel-Unterstützung, UDP, STP Loop-Schutz, DoS protection, WRR, Loopback-Erkennung, Unknown Storm Control, LAG, VSDP, RPVST+
Produktzertifizierungen	IEEE 802.3, IEEE 802.3u, IEEE 802.3z, IEEE 802.1D, IEEE 802.1Q, IEEE 802.3ab, IEEE 802.1p, IEEE 802.3af, IEEE 802.3x, IEEE 802.3ad (LACP), IEEE 802.1w, IEEE 802.1x, IEEE 802.1s, IEEE 802.1ab (LLDP), IEEE 802.3at, IEEE 802.3az
Prozessor	X ARM: 800 MHz

RAM	512 MB
Flash-Speicher	256 MB
Statusanzeiger	Status, PoE, Link/Aktivität/Geschwindigkeit
Erweiterung/Konnektivität	
Schnittstellen	8 x 10/100/1000 Base-T RJ-45 PoE+ 2 x 1000Base-T / 1000Base-X RJ-45/SFP 1 x Konsole (Mini-USB) Type B 1 x USB Type A 1 x Konsole RJ-45
Stromversorgung	
Stromversorgungsgerät	Externer Netzadapter
Erforderliche Netzspannung	Wechselstrom 120/230 V (50/60 Hz)
Leistungsaufnahme im Betrieb	147.48 Watt
Verschiedenes	
Rackmontagesatz	Mitgeliefert
MTBF	1,706,649 Stunden
Produktzertifizierungen	UL 60950, CSA 22.2, FCC CFR47 Part 15 A, USGv6
Lokalisierung	Vereinigte Arabische Emirate, Indonesien, Israel, Südafrika, Vietnam, Ukraine, Ägypten, Thailand, Philippinen, Korea, Russland, Türkei, Europäischer Wirtschaftsraum
Maße und Gewicht	
Breite	26.8 cm
Tiefe	18.5 cm
Höhe	4.4 cm
Gewicht	3.5 kg
Herstellergarantie	
Service und Support	Begrenzte Garantie - Austausch - Lebensdauer - Reaktionszeit: am nächsten Arbeitstag Technischer Support - Websupport - 1 Jahr Technischer Support - Telefonberatung - 1 Jahr
Umgebungsbedingungen	
Min Betriebstemperatur	-5 °C
Max. Betriebstemperatur	50 °C
Zulässige Luftfeuchtigkeit im Betrieb	10 - 90 % (nicht-kondensierend)
Min. Lagertemperatur	-25 °C
Max. Lagertemperatur	70 °C
Zulässige Luftfeuchtigkeit bei Lagerung	10 - 90 % (nicht-kondensierend)

Technische Daten © 1WorldSync. Technische Änderungen und Irrtümer vorbehalten.